

PRODUCTO



in cooperation with



SOLARWATT Battery vision (versión monofásica)

Inverter vision one 1.0

Battery vision top pack 1.0 (2.6 kWh)

Battery vision pack 1.0 (2.6 kWh)

Battery vision, el potente sistema de baterías de Solarwatt: la versión monofásica de Battery vision consta de Inverter vision one y Battery vision pack. Los componentes están perfectamente adaptados entre sí y garantizan una eficiencia óptima. El diseño modular se puede adaptar de forma flexible a muchos requisitos de los clientes.

- Energía utilizable de 5,2 a 18,2 kWh
- Instalación en DC Coupling (carga mediante FV y de red)
- También se puede instalar en AC coupling, cargando de red sin conectar la FV (por ejemplo, para ampliar sistemas FV existentes)
- Instalación rápida y sencilla mediante conectores enchufables
- Puede instalarse en interiores y exteriores
- Funcionalidad de alimentación de reserva
- Actualizable a distancia
- Cumple los requisitos de las „Directrices de seguridad para sistemas de baterías domésticas de iones de litio“ y la normativa europea sobre baterías

Battery vision se ha desarrollado para el acoplamiento sectorial:

Un cargador EV u otros dispositivos pueden conectarse fácilmente, reduciendo los costes de energía. El SOLARWATT Manager controla la carga y la descarga para garantizar un uso óptimo de la energía fotovoltaica disponible y/o de las tarifas de la red eléctrica variables en el tiempo.

Nota: Solarwatt también ofrece una versión trifásica de Inverter vision que puede utilizarse con los mismos packs de baterías. La documentación está disponible en una hoja de datos independiente.

BENEFICIOS

- Máximo rendimiento de carga y descarga (hasta 900 W por kWh)
- Alto nivel de seguridad Solarwatt
- Diseño exclusivo BMW
- Almacenamiento de datos en servidores europeos

SERVICE

garantía¹⁾

10 años tras la activación de la garantía
Costes de instalación y retirada cubiertos en caso de reclamación de garantía.

política de devolución sencilla

conforme a la legislación sobre equipos eléctricos y electrónicos

asesoramiento competente

expertos a través de la línea directa o in situ

SOLARWATT Manager ready

integración perfecta del sistema para el acoplamiento sectorial

	BATTERY VISION TOP PACK 1.0	BATTERY VISION PACK 1.0
Tecnología de celda		LiFePO ₄
Energía máxima total		2,9 kWh
Energía útil		2,6 kWh
Capacidad útil		45 Ah
Tensión nominal		57,6 V _{DC}
Rango de tensión		52,2 - 65,7 V _{DC}
Corriente máx. de carga/descarga		50 A / 50 A
Número de módulos de baterías	1 vision top pack 1.0 + 1 a 6 vision pack 1.0 en serie	
Temperatura de funcionamiento de carga (óptima)	0 °C a +55 °C (+20 °C a +45 °C)	
Temperatura de funcionamiento de descarga (óptima)	0 °C a +55 °C (+20 °C a +45 °C)	
Temperatura de almacenamiento	-20 °C a +55 °C	
Método de refrigeración	sistema de refrigeración pasivo para un funcionamiento silencioso	
Humedad relativa	≤ 100 % (exterior)	
Eficiencia máxima	> 95 % (eficacia de carga y descarga)	
Grado IP	IP65 (interior/exterior)	
Conectores ²⁾	Enchufe y toma de corriente con comunicación integrada (a prueba de contacto y protegido contra inversión de polaridad)	
Conexiones	Data, DC, Tierra	Tierra
Señalizaciones	Status LED, SoC LED, BMS LED	Status LED
Dispositivos compatibles	SOLARWATT Inverter vision one 1.0, SOLARWATT Inverter vision three 1.0	
Dimensiones (An x Al x Pr)	570 mm x 182 mm x 436 mm	570 mm x 120 mm x 436 mm
Peso	39,5 kg	33,5 kg
Carcasa	Carcasa robusta metálica	
Garantía ¹⁾	10 años	
Ciclos ³⁾	≥ 10.000	
Interruptores DC	integrado (manual y automático)	
Lugar de instalación	max. 2.000 m MSNM, interior/exterior	
Método de instalación	Apilado en el suelo	
Designación del módulo de batería según IEC 62620	IFPP/42/151/108/[(18S)XS]E/-10+50/95	

CERTIFICACIONES Y NORMAS

Probados en laboratorios acreditados:

EN IEC 62619:2022 (VDE 0510-39)
 EN 62477-1:2012 (VDE 0558-477-1)
 UN 38.3
 VDE-AR-E 2510-50 (Draft 2nd ed.) para batería sola y en combinación con inversor
 Safety Guidelines for Li-ion household battery system, Version 1.0
 KIT short checklist (full points)
 EN 61000-6-2 (VDE 0839-6-2)
 EN 61000-6-3 (VDE 0839-6-3)
 VDE pre-standards for (EU) 2023/1542 (batteries regulation):
 Art. 10 & Annex IV (Performance and Durability)
 Art. 12 & Annex V (Safety of stationary battery energy storage systems)
 Art. 14 & Annex VII (Information on state of health)

Para el mercado CE:

(EU) 2023/1542 (Regulación de baterías)
 2014/35/EU (LVD)
 2011/65/EU (ROHS) (voluntario)
 2014/30/EU (EMC)

De conformidad con los requisitos de producto de las normas de seguridad contra incendios:

Directrices BVES Seguridad preventiva y de protección contra incendios con sistemas de almacenamiento de iones de litio a gran escala, 2ª Ed. 2021 (Alemania, sólo los requisitos que también son aplicables a los sistemas de almacenamiento residencial)
 OIB Richtlinie 2 (2023, Austria, no se requiere una sala de baterías para una instalación en interior de la Battery vision)
 PAS 63100:2024 (UK)

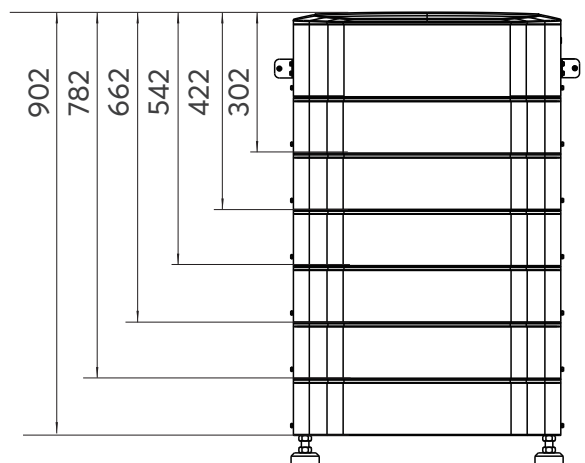
En general, para todas las normas de seguridad contra incendios:

El sistema ha superado la prueba de propagación según la norma EN IEC 62619 cl. 7.3.3 (ningún incendio fuera del sistema, ninguna rotura de la carcasa)

Las células también se someten por separado a las siguientes pruebas:

UN38.3 (Rev. 7)
 EN IEC 62619:2022
 EUCAR hazard level 3 (sin ventilación, sin fuego, ni llama; sin ruptura; sin explosión. Pérdida de peso <50% del peso del electrolito).
 UL 9540A (2019), UL 1642:2020 ed. 6, UL 1973:2018 (2nd ed.)

DIMENSIONES



- 1) Se aplican las condiciones de garantía de SOLARWATT Battery vision.
- 2) Los polos de la batería están libres de tensión cuando se retira la batería
- 3) Valores obtenidos a nivel de célula en laboratorio a 25° C, 90 % DoD, corriente de carga reducida desde 90 % SoC

INVERTER VISION ONE 1.0	(3.0 kW)	(3.7 kW)	(4.6 kW)	(5.0 kW)	(6.0 kW)
DC					
Potencia de entrada máx. FV	6.000 W	7.400 W	9.200 W	10.000 W	12.000 W
MPPT A / MPPT B max.	A 3.000 W / B 3.000 W	A 3.700 W / B 3.700 W	A 4.600 W / B 4.600 W	A 5.000 W / B 5.000 W	A 6.000 W / B 6.000 W
Tensión de entrada máx.	600 V				
Tensión de entrada de arranque	75 V				
Tensión de entrada nominal	360 V				
Rango de tensión de funcionamiento MPPT	80 V a 550 V				
Corriente de entrada máx.	16 A / 16 A				
Corriente de cortocircuito máx.	20 A / 20 A				
Número de seguidores MPP independientes	2				
Número de strings por seguidor MPP	1				
AC					
Máx. Potencia de entrada de CA	6.000 VA	7.680 VA	9.200 VA	10.000 VA	12.000 VA
Max. Corriente de entrada CA	27,3 A	34,9 A	41,8 A	45,5 A	54,5 A
Potencia nominal de salida	3.000 W	3.680 W	4.600 W	5.000 W	6.000 W
Potencia aparente de salida	3.300 VA	4.048 VA	5.060 VA	5.500 VA	6.600 VA
Corriente nominal de salida	13,6 A	16,7 A	20,9 A	22,7 A	27,3 A
Corriente máxima de salida	15,0 A	18,4 A	23,0 A	25,0 A	30,0 A
Tensión nominal de red	220 V / 230 V / 240 V				
Frecuencia nominal de red	50 Hz / 60 Hz				
Factor de potencia	1 (ajustable de 0,8 adelantado a 0,8 retrasado)				
THDi	< 3 @ potencia nominal				
Funcionamiento en paralelo	3 piezas				
BACKUP					
Máx. Potencia aparente de salida	3.000 VA	3.680 VA	4.600 VA	5.000 VA	6.000 VA
Potencia aparente de salida pico (60s)	3.600 VA	4.400 VA	5.500 VA	6.000 VA	7.200 VA
Corriente máxima de salida	13,6 A	16,7 A	20,9 A	22,7 A	27,3 A
Tensión nominal de salida	220 V / 230 V / 240 V				
Frecuencia nominal de salida	50 Hz / 60 Hz				
Factor de potencia	1 (ajustable de 0,8 adelantado a 0,8 retrasado)				
THDv (carga lineal)	< 2 @ potencia nominal				
Tiempo de conmutación	< 20 ms				
EFICIENCIA					
Eficiencia Euro del inversor	95,26 %	95,7 %	96,23 %	96,3 %	96,33 %
Máx. Eficiencia del inversor	97,01 %	97,08 %	97,04 %	97,08 %	97,08 %
Eficiencia máx. de carga de la batería (FV a BAT) (a plena carga)	98,50 %				
Eficiencia máxima de descarga de la batería (BAT a CA) (a plena carga)	97,00 %				
POTENCIA NOMINAL / MÁX. DE LA BATERÍA PARA CARGA Y DESCARGA					
2x Battery vision pack 5,2 kWh	3.000 W / 3.000 W	3.680 W / 3.680 W	4.600 W / 4.600 W	4.600 W / 5.000 W	4.600 W / 5.250 W
3 to 7 Battery vision pack 7,8 a 18,2 kWh	3.000 W / 3.000 W	3.680 W / 3.680 W	4.600 W / 4.600 W	5.000 W / 5.000 W	6.000 W / 6.600 W
POSIBLES CONFIGURACIONES DE BATTERY VISION					
Cantidad Battery vision top pack	1	1	1	1	1
Cantidad Battery vision pack	1	2	3	4	5
Energía máxima total	5,8 kWh	8,6 kWh	11,5 kWh	14,4 kWh	17,3 kWh
Energía útil	5,2 kWh	7,8 kWh	10,4 kWh	13,0 kWh	15,6 kWh
Tensión nominal	115,2 Vdc	172,8 Vdc	230,4 Vdc	288,0 Vdc	345,6 Vdc
Rango de tensión	104,4 - 131,4 Vdc	156,6 - 197,1 Vdc	208,8 - 262,8 Vdc	261,0 - 328,5 Vdc	313,2 - 394,2 Vdc
					365,4 - 459,9 Vdc

INFORMACIÓN GENERAL

Dimensiones (AnxAlxPr)	472 mm x 426.5 mm x 188 mm
Peso	22 kg
Instalación	Montaje en pared
Topología	No aislado
Método de refrigeración	Natural
Emisión de ruido	35 db
Lugar de instalación	hasta 2.000 m sobre el nivel del mar
Temperatura de funcionamiento	-25 °C a +60 °C
Temperatura de almacenamiento	-40 °C a +70 °C
Humedad relativa	0 a 100 (exterior)
Grado IP	IP65
Consumo en espera	< 15 W
Módulo de monitorización	Inversor: via LC Display Pro app, Home app, Manager portal Almacenamiento de datos en servidores europeos
Comunicación	LAN, Bluetooth, WiFi, RS485, USB
Garantía ¹⁾	10 años de garantía del producto

CONEXIÓN DE LA BATERÍA

Tipo de batería	SOLARWATT Battery vision top pack 1.0 SOLARWATT Battery vision pack 1.0
Tensión de la batería	80 a 480 V
Corriente máx. de carga/ descarga	40 A
Interfaz de comunicación	CAN (comunicación con el inversor, actualización del BMS)

CERTIFICACIONES Y NORMAS

EN 62109-1:2011 (VDE 0126-14-1)
EN 62109-2:2011 (VDE 0126-14-2)
EN 61000-6-2 (VDE 0839-6-2)
EN 61000-6-3 (VDE 0839-6-3)
EN IEC 63000:2019

Conforme a las directivas y reglamentos de la UE (CE)

2014/35/EU (LVD)
2011/65/EU (RoHS) (voluntario)
2014/30/ EU (EMC)
2014/53/EU (RED)

Códigos de red:

VDE-AR-N 4105:2018
TOR Erzeuger Typ A, OVE-Richtline R25:2020
CEI 0-21: 2022-03 , CEI 0-21:V1 2022-11, CEI 0-21:V2 2024-01,
CEI 0-21:V2/EC 2024-03
EREC G98-1:2022, G99-1:2022, G100:2022
UNE 217001:2020, 217002:2020 (RD 647/2020)
EN 50549-1:2019
C10/11:2021

1) Se aplican las condiciones de garantía de SOLARWATT Battery vision.
2) DDSU 666 forma parte del volumen de suministro del Inverter vision one

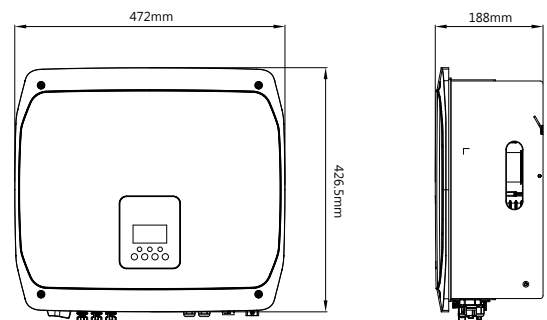
PROTECCIONES

Control del aislamiento	sí
Control de la corriente residual	sí
Protección contra polaridad inversa de CC	sí
Protección contra polaridad inversa de la batería	sí
Protección anti-isla	sí
Protección contra cortocircuitos de CA	sí
Protección contra sobreintensidad/sobretensión de CA	sí
Protección contra corriente de fuga	sí
Interruptor de CC	sí
Función de activación de la batería	sí
Categoría de sobretensión	III
Protección contra sobretensión CA/CC	AC: tipo III/ DC: tipo II
Clase de protección	I
AFCI	sí

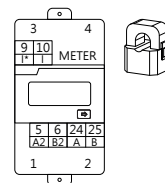
DISPOSITIVOS COMPATIBLES

Meter	Meter DTSU 666 y DDSU 666 (Solarwatt version) ²⁾
Manager	SOLARWATT Manager flex 1.0 SOLARWATT Manager flex 1.5 SOLARWATT Manager rail

DIMENSIONES



INCLUIDO EN LA ENTREGA



Contador monofásico DDSU 666 con firmware Solarwatt